

Präqualifizierte Leistungen in Deutschland

Abbildung 1 fasst die über das Präqualifikationsportal (PQ-Portal) erfasste präqualifizierte FCR¹ je Primärenergieträger/Kategorie zusammen.

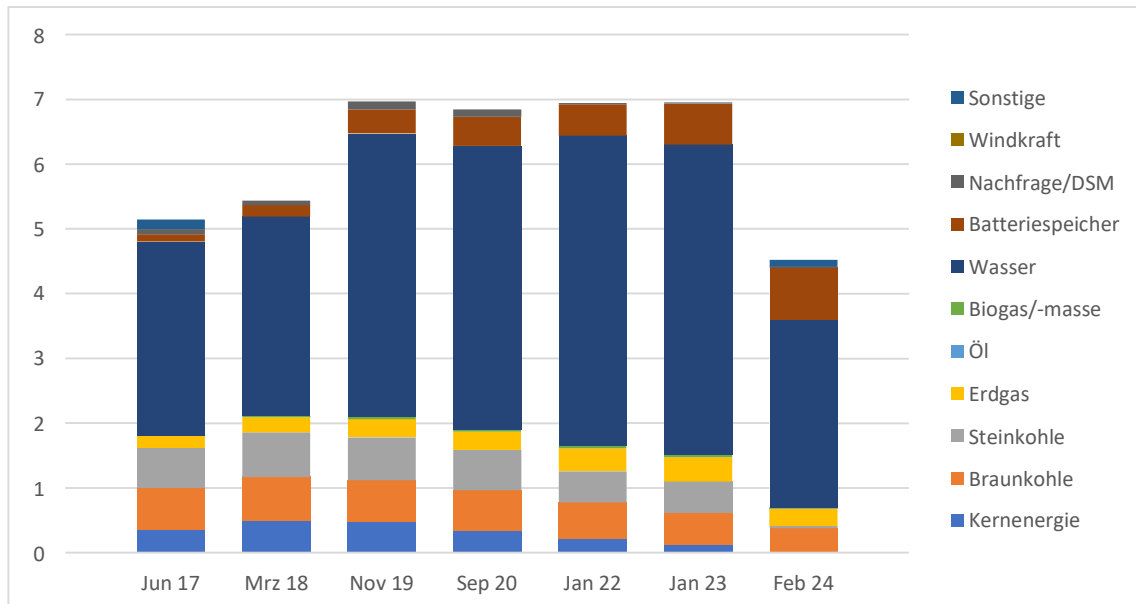


Abbildung 1: Präqualifizierte FCR (in GW) je Primärenergieträger/Kategorie in Deutschland

Eine detaillierte Übersicht der präqualifizierten FCR¹ zeigt Tabelle 1. Je Primärenergieträger wurde dabei auf zehn MW gerundet.

Primärenergieträger	Jun 17	Mrz 18	Nov 19	Sep 20	Jan 22	Jan 23	Feb 24
Kernenergie	0,37	0,5	0,5	0,35	0,22	0,14	0
Braunkohle	0,64	0,67	0,62	0,62	0,56	0,48	0,38
Steinkohle	0,61	0,69	0,66	0,62	0,48	0,48	0,03
Erdgas	0,19	0,23	0,28	0,28	0,35	0,37	0,27
Öl	0	0	0	0	0	0	0
Biogas/-masse	0,01	0,02	0,04	0,04	0,04	0,04	0,01
Wasser	2,98	3,08	4,37	4,37	4,79	4,79	2,89
Batteriespeicher	0,12	0,18	0,38	0,45	0,48	0,63	0,81
Nachfrage/DSM	0,08	0,07	0,12	0,12	0,02	0,02	0,01
Windkraft	0	0	0	0	0	0	0
Sonstige	0,15	0	0	0	0	0	0,11
Summe	5,15	5,44	6,97	6,85	6,94	6,95	4,53

Tabelle 1: Übersicht der präqualifizierten FCR (in GW) je Primärenergieträger/Kategorie in Deutschland

¹ Bitte beachten, dass die Berechnungslogik der präqualifizierten Leistungen über den Darstellungszeitraum leicht angepasst wurde. Bei den angegebenen Leistungen handelt es sich jeweils um eine PQ-Leistung. Da die Assets für mehrere Regelreserveprodukte, sowohl positiv als auch negativ, präqualifiziert sein können, kann die gesamte PQ-Leistung jedoch nur für ein Regelreserveprodukt oder anteilsweise auf mehrere Regelreservearten aufgeteilt vermarktet werden.

Abbildung 2 fasst die über das Präqualifikationsportal (PQ-Portal) erfasste präqualifizierte positive aFRR² je Primärenergieträger/Kategorie zusammen.

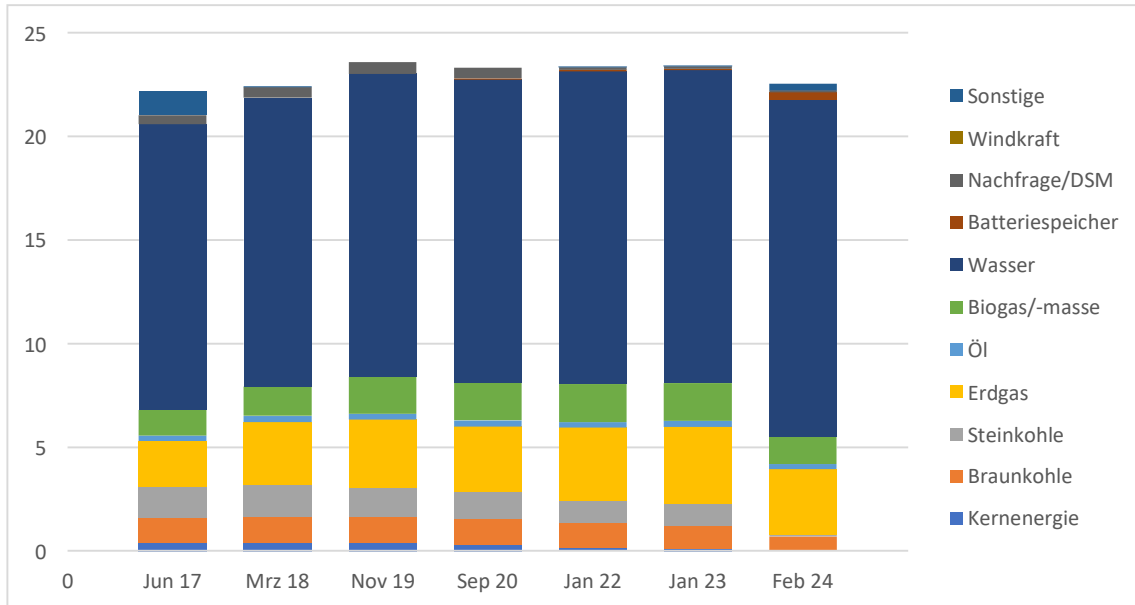


Abbildung 2: Präqualifizierte positive aFRR (in GW) je Primärenergieträger/Kategorie in Deutschland

Eine detaillierte Übersicht der präqualifizierten positiven aFRR² zeigt Tabelle 2. Je Primärenergieträger wurde dabei auf zehn MW gerundet.

Primärenergieträger	Jun 17	Mrz 18	Nov 19	Sep 20	Jan 22	Jan 23	Feb 24
Kernenergie	0,42	0,42	0,42	0,37	0,18	0,18	0
Braunkohle	1,19	1,24	1,27	1,23	1,2	1,07	0,7
Steinkohle	1,53	1,56	1,42	1,27	1,05	1,05	0,06
Erdgas	2,16	2,99	3,22	3,14	3,53	3,68	3,17
Öl	0,26	0,31	0,28	0,29	0,26	0,29	0,26
Biogas/-masse	1,24	1,41	1,79	1,84	1,82	1,83	1,32
Wasser	13,78	13,93	14,61	14,61	15,1	15,1	16,28
Batteriespeicher	0	0	0	0,06	0,08	0,06	0,33
Nachfrage/DSM	0,44	0,51	0,58	0,51	0,12	0,12	0,1
Windkraft	0	0	0	0	0	0	0
Sonstige	1,15	0,05	0	0	0,01	0,02	0,32
Summe	22,17	22,42	23,59	23,32	23,35	23,4	22,54

Tabelle 2: Übersicht der präqualifizierten positiven aFRR (in GW) je Primärenergieträger/Kategorie in Deutschland

² Bitte beachten, dass die Berechnungslogik der präqualifizierten Leistungen über den Darstellungszeitraum leicht angepasst wurde. Bei den angegebenen Leistungen handelt es sich jeweils um eine PQ-Leistung. Da die Assets für mehrere Regelreserveprodukte präqualifiziert sein können, kann die gesamte PQ-Leistung jedoch nur für ein Regelreserveprodukt oder anteilweise auf mehrere Regelreservearten aufgeteilt vermarktet werden.

Abbildung 3 fasst die über das Präqualifikationsportal (PQ-Portal) erfasste präqualifizierte negative aFRR³ je Primärenergieträger/Kategorie zusammen.

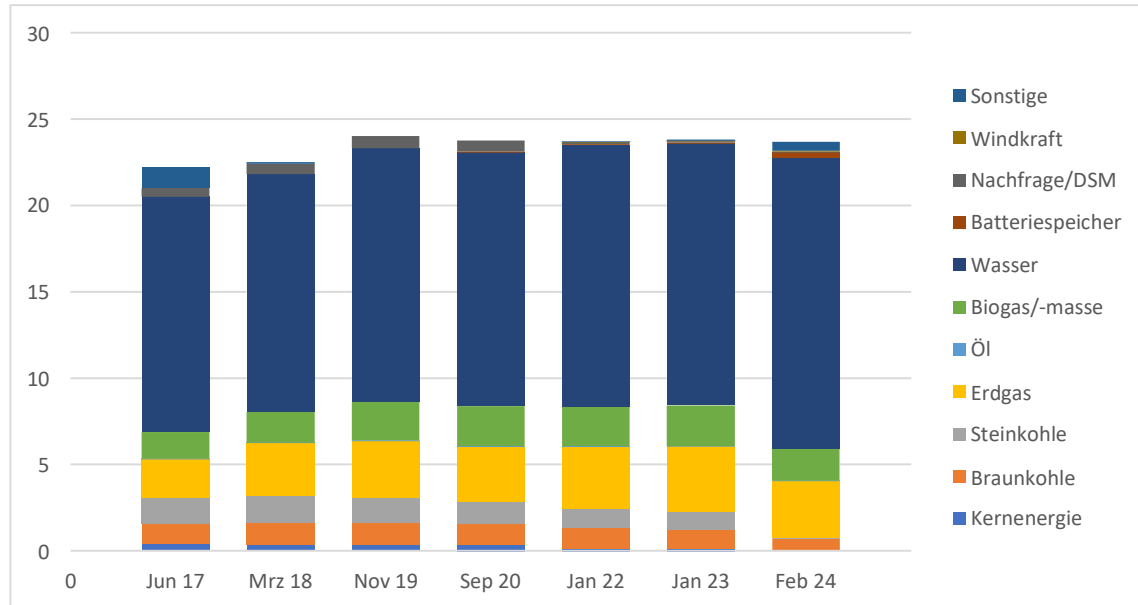


Abbildung 3: Präqualifizierte negative aFRR (in GW) je Primärenergieträger/Kategorie in Deutschland

Eine detaillierte Übersicht der präqualifizierten negativen aFRR³ zeigt Tabelle 3. Je Primärenergieträger wurde dabei auf zehn MW gerundet.

Primärenergieträger	Jun 17	Mrz 18	Nov 19	Sep 20	Jan 22	Jan 23	Feb 24
Kernenergie	0,42	0,42	0,42	0,37	0,19	0,19	0
Braunkohle	1,19	1,24	1,27	1,23	1,21	1,07	0,71
Steinkohle	1,53	1,56	1,42	1,27	1,07	1,07	0,06
Erdgas	2,19	3,03	3,25	3,16	3,57	3,72	3,27
Öl	0,02	0,02	0,03	0,03	0,03	0,04	0,05
Biogas/-masse	1,54	1,78	2,23	2,32	2,29	2,35	1,85
Wasser	13,61	13,76	14,69	14,69	15,15	15,15	16,83
Batteriespeicher	0	0	0	0,06	0,06	0,06	0,31
Nachfrage/DSM	0,51	0,61	0,71	0,64	0,07	0,07	0,06
Windkraft	0	0	0	0	0,03	0,03	0,03
Sonstige	1,17	0,08	0	0	0,01	0,07	0,51
Summe	22,18	22,5	24,02	23,77	23,68	23,82	23,69

Tabelle 3: Übersicht der präqualifizierten negativen aFRR (in GW) je Primärenergieträger/Kategorie in Deutschland

³ Bitte beachten, dass die Berechnungslogik der präqualifizierten Leistungen über den Darstellungszeitraum leicht angepasst wurde. Bei den angegebenen Leistungen handelt es sich jeweils um eine PQ-Leistung. Da die Assets für mehrere Regelreserveprodukte präqualifiziert sein können, kann die gesamte PQ-Leistung jedoch nur für ein Regelreserveprodukt oder anteilweise auf mehrere Regelreservearten aufgeteilt vermarktet werden.

Abbildung 4 fasst die über das Präqualifikationsportal (PQ-Portal) erfasste präqualifizierte positive mFRR⁴ je Primärenergieträger/Kategorie zusammen.

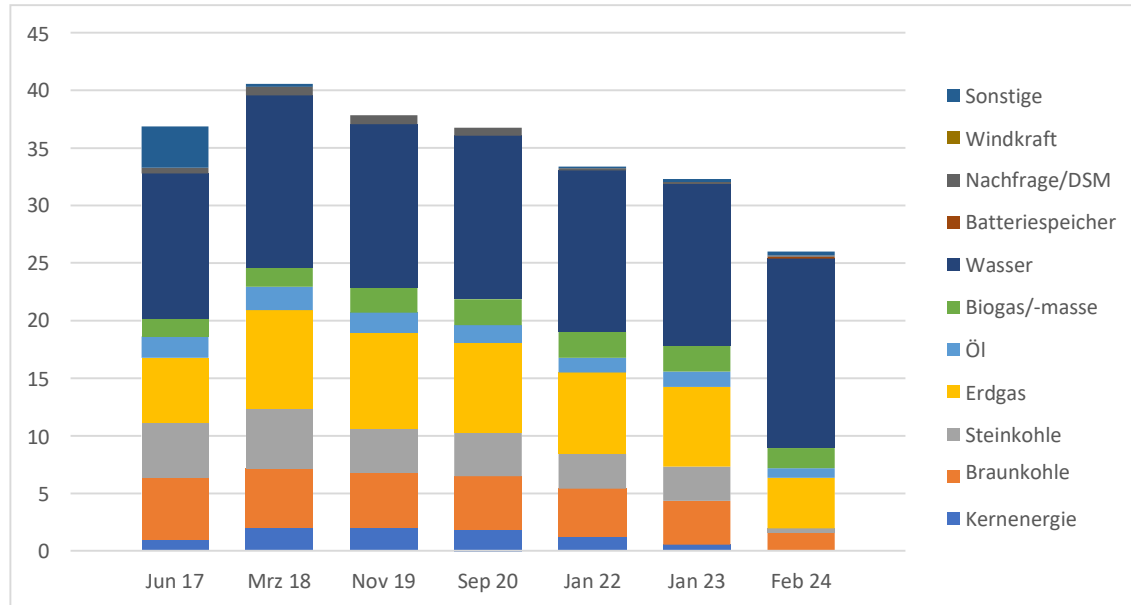


Abbildung 4: Präqualifizierte positive mFRR (in GW) je Primärenergieträger/Kategorie in Deutschland

Eine detaillierte Übersicht der präqualifizierten positiven mFRR⁴ zeigt Tabelle 4. Je Primärenergieträger wurde dabei auf zehn MW gerundet.

Primärenergieträger	Jun 17	Mrz 18	Nov 19	Sep 20	Jan 22	Jan 23	Feb 24
Kernenergie	1,03	2,04	2,04	1,94	1,27	0,54	0
Braunkohle	5,3	5,11	4,71	4,54	4,16	3,81	1,63
Steinkohle	4,8	5,19	3,9	3,78	2,98	2,98	0,35
Erdgas	5,66	8,58	8,31	7,8	7,1	6,91	4,4
Öl	1,85	2,03	1,75	1,54	1,28	1,33	0,83
Biogas/-masse	1,49	1,68	2,15	2,26	2,27	2,32	1,74
Wasser	12,64	14,94	14,2	14,2	13,99	13,99	16,44
Batteriespeicher	0	0	0	0	0	0	0,17
Nachfrage/DSM	0,5	0,78	0,77	0,67	0,2	0,2	0,12
Windkraft	0	0	0	0	0	0	0
Sonstige	3,6	0,21	0	0	0,11	0,21	0,33
Summe	36,87	40,56	37,83	36,73	33,36	32,29	26,01

Tabelle 4: Übersicht der präqualifizierten positiven mFRR (in GW) je Primärenergieträger/Kategorie in Deutschland

⁴ Bitte beachten, dass die Berechnungslogik der präqualifizierten Leistungen über den Darstellungszeitraum leicht angepasst wurde. Bei den angegebenen Leistungen handelt es sich jeweils um eine PQ-Leistung. Da die Assets für mehrere Regelreserveprodukte präqualifiziert sein können, kann die gesamte PQ-Leistung jedoch nur für ein Regelreserveprodukt oder anteilweise auf mehrere Regelreservearten aufgeteilt vermarktet werden.

Abbildung 5 fasst die über das Präqualifikationsportal (PQ-Portal) erfasste präqualifizierte negative mFRR⁵ je Primärenergieträger/Kategorie zusammen.

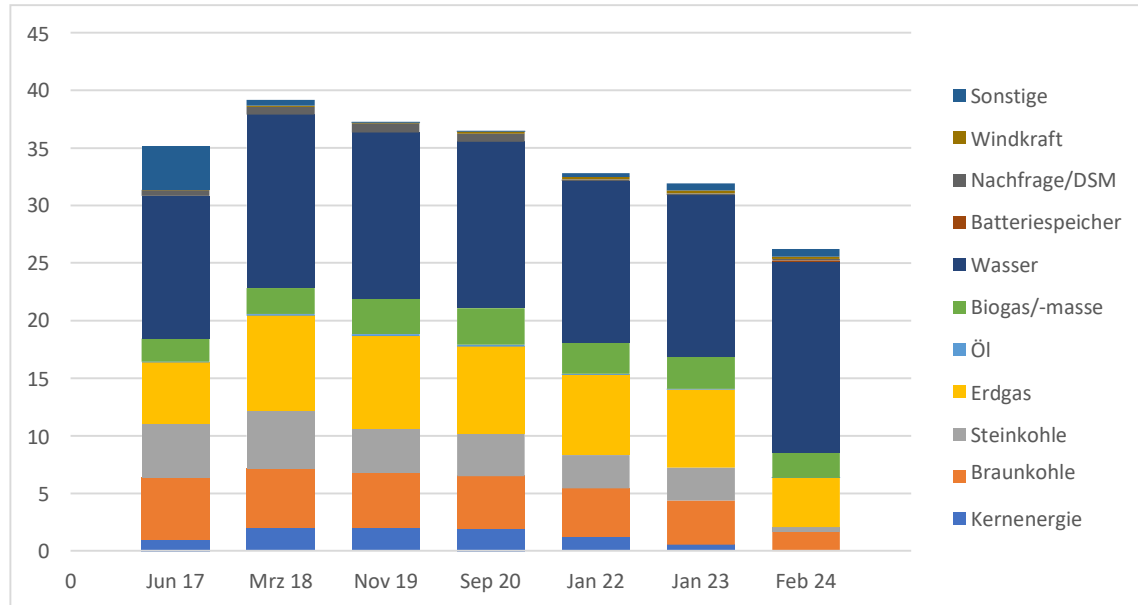


Abbildung 5: Präqualifizierte negative mFRR (in GW) je Primärenergieträger/Kategorie in Deutschland

Eine detaillierte Übersicht der präqualifizierten negativen mFRR⁵ zeigt Tabelle 5. Je Primärenergieträger wurde dabei auf zehn MW gerundet.

Primärenergieträger	Jun 17	Mrz 18	Nov 19	Sep 20	Jan 22	Jan 23	Feb 24
Kernenergie	1,03	2,04	2,04	1,94	1,27	0,54	0
Braunkohle	5,34	5,15	4,75	4,58	4,2	3,84	1,69
Steinkohle	4,69	4,98	3,8	3,68	2,88	2,87	0,39
Erdgas	5,34	8,27	8,07	7,56	6,94	6,75	4,26
Öl	0,05	0,14	0,15	0,15	0,09	0,09	0,05
Biogas/-masse	1,97	2,27	3,05	3,16	2,75	2,81	2,13
Wasser	12,42	15,04	14,46	14,46	14,01	14,01	16,58
Batteriespeicher	0	0	0	0	0	0	0,15
Nachfrage/DSM	0,48	0,69	0,82	0,71	0,14	0,14	0,08
Windkraft	0,06	0,09	0,08	0,19	0,22	0,25	0,21
Sonstige	3,8	0,5	0,01	0,01	0,3	0,6	0,68
Summe	35,18	39,17	37,23	36,44	32,8	31,9	26,24

Tabelle 5: Übersicht der präqualifizierten negativen mFRR (in GW) je Primärenergieträger/Kategorie in Deutschland

⁵ Bitte beachten, dass die Berechnungslogik der präqualifizierten Leistungen über den Darstellungszeitraum leicht angepasst wurde. Bei den angegebenen Leistungen handelt es sich jeweils um eine PQ-Leistung. Da die Assets für mehrere Regelreserveprodukte präqualifiziert sein können, kann die gesamte PQ-Leistung jedoch nur für ein Regelreserveprodukt oder anteilweise auf mehrere Regelreservearten aufgeteilt vermarktet werden.