

## Präqualifizierte Leistung in Deutschland

Abbildung 1 fasst die zum Ende des 2. Quartals 2017 über das Präqualifikationsportal (PQ-Portal) erfasste präqualifizierte Leistung je Reservequalität zusammen.

**Präqualifizierte Leistung (in GW) je Primärenergieträger/Kategorie**

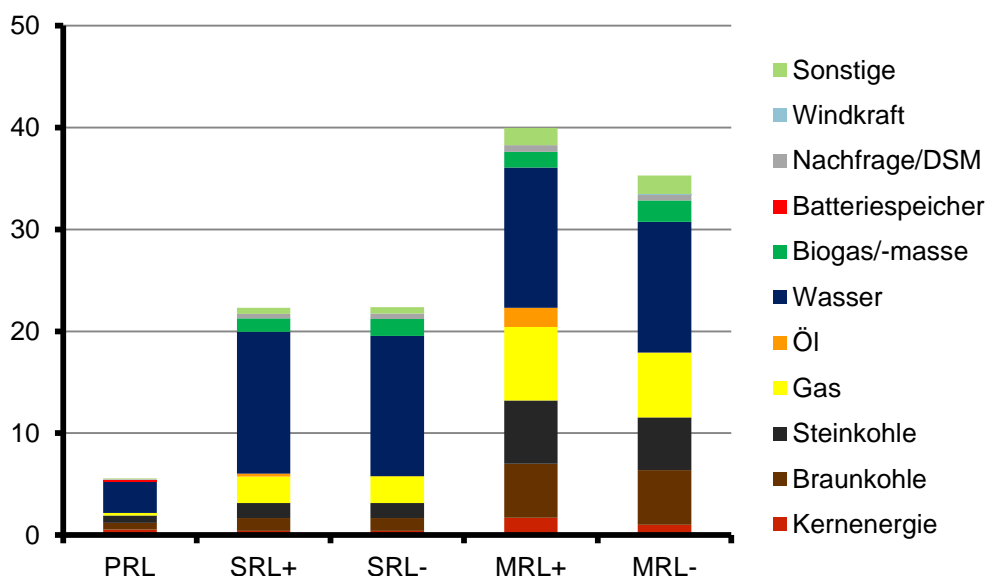


Abbildung 1: Präqualifizierte Leistung (in GW) je Primärenergieträger/Kategorie in Deutschland

Eine detaillierte Übersicht der präqualifizierten Leistungen zeigt Tabelle 1. Je Primärenergieträger wurde dabei auf zehn MW gerundet.

Technologie	PRL	SRL+	SRL-	MRL+	MRL-
Kernenergie	0,53	0,42	0,42	1,71	1,03
Braunkohle	0,67	1,24	1,24	5,30	5,34
Steinkohle	0,73	1,49	1,48	6,19	5,18
Gas	0,25	2,61	2,63	7,23	6,32
Öl	–	0,26	0,02	1,88	0,03
Biogas/-masse	0,02	1,31	1,65	1,56	2,11
Wasser	3,08	13,93	13,76	13,75	12,83
Batteriespeicher	0,15	–	–	–	–
Nachfrage/DSM	0,07	0,45	0,54	0,63	0,56
Windkraft	–	–	–	–	0,07
Sonstige	0,05	0,61	0,64	1,72	1,83
<b>Summe (in GW)</b>	<b>5,55</b>	<b>22,32</b>	<b>22,38</b>	<b>39,97</b>	<b>35,30</b>

Tabelle 1: Übersicht der Präqualifizierten Leistung (in GW) je Primärenergieträger/Kategorie in Deutschland